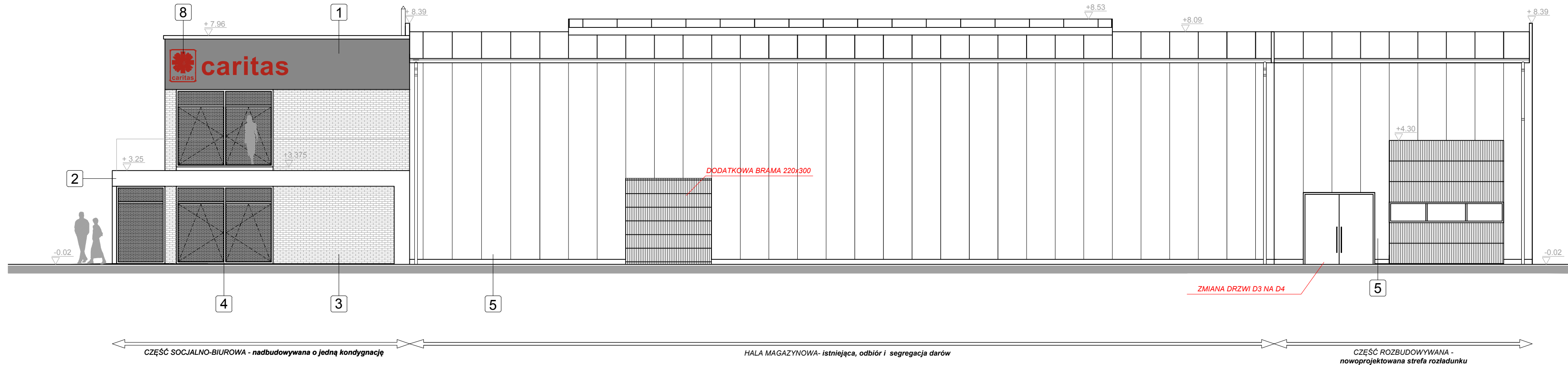


PROJEKT BUDOWLANY ROZBUDOWY BUDYNKU USŁUGOWEGO
 PUNKTU ODBIORU, SEGREGACJI I WYDAWNIA DARÓW
 FUNDACJI "CARITAS" POLEGAJĄCEJ NA:
 nadbudowie części socjalno-biurowej oraz rozbudowie
 części magazynowej o strefę rozładunku wraz z wewnętrznymi instalacjami:

ELEWACJA POŁUDNIOWO-WSCHODNIA SKALA 1:100



UWAGI OGÓLNE:

- Dane materiałowe podano orientacyjnie, możliwe jest użycie materiałów zastępczych o podobnych parametrach i kolorystyce

1	tynk	kolor wg wzornika WEBER LA 44 AS1
2	tynk	kolor wg wzornika WEBER KR 00- AS0
3	klinkier	plytka ARNHEM fuga szara
4	stolarka okienna	aluminiowa - kolor RAL 9007GREY ALUMINIUM, lub ANTRACYT
5	plyta warstwowa	kolor RAL 9006, plyta w układzie pionowym
6	rynny i rury spustowe	w kolorze obróbek blacharskich najlepiej tego samego producenta firmy RUUKKI, PREFA, RHEIZNK
7	drzwi do kotłowni	kolor RAL 9007 lub ANTRACYT
8	napisy litery przestrzenne	kolor RGB 175, 37,28

HALE STALOWE PROJEKTOWANIE • WYKONAWSTWO www.konspekt.eu		tel.: 32/616-70-42 adres: 43-608 JAWORZNO UL.DĄB 9a
temat / obiekt: PROJEKT BUDOWLANY ROZBUDOWY BUDYNKU USŁUGOWEGO PUNKTU ODBIORU, SEGREGACJI I WYDAWNIA DARÓW FUNDACJI "CARITAS" POLEGAJĄCEJ NA: nadbudowie części socjalno-biurowej oraz rozbudowie części magazynowej o strefę rozładunku wraz z wewnętrznymi instalacjami: elektryczną, wod.-kan., c.o., klimatyzacji, wentylacji		branża: data oprac.: MAJ 2019 skala: 1:100
adres inwestycji: dz. nr 444/32, Brzegi, gm. Wieliczka, obręb: 0001, Brzegi jednostka ew.: Wieliczka - G 121905_5		inwestor: "CARITAS" ARCHIDIECZJI KRAKOWSKIEJ ul. M. Ossowskiego 5 30-656 Kraków
imię i nazwisko:		nr uprawnień:
projektował: mgr inż. arch. Małgorzata Chwist		54/10/SLOKK/II
sprawdził: mgr inż. arch. Daniel Tekeli		29/06/SLOKK
temat rysunku: ELEWACJA POŁUDNIOWO-WSCHODNIA		nr rysunku: A8